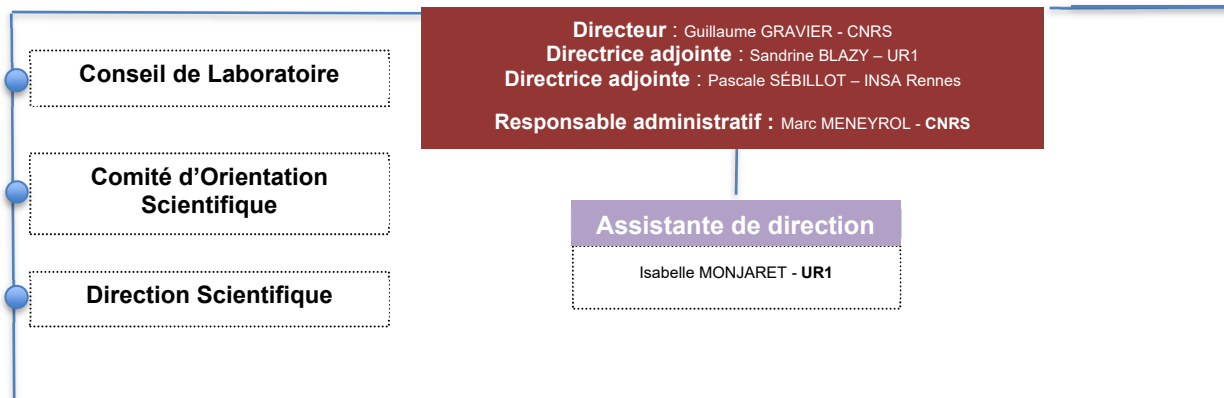


# Organigramme

Janvier 2022

IRISA UMR 6074  
Campus universitaire de Beaulieu, Bât 12F,  
263 avenue du Général Leclerc, CS 74205,  
35042 Rennes cedex  
Tel. +33 (0)2 99 84 71 00

[www.irisa.fr](http://www.irisa.fr)



## Chargé-e-s de mission

- Bien vivre ensemble**  
César VIHO – UR1
- Commission « personnel »**  
Dominique LAVENIER - CNRS
- Accompagnement des enseignant-e-s-chercheur-e-s**  
Isabelle PUAUT - UR1
- Doctorant-e-s**  
Peggy CELLIER - INSA
- Médiation thèses**  
Sophie PINCHINAT - UR1
- Relations internationales**  
Laurent Amsalleg - CNRS  
Laurent d'Orazio – UR1
- Europe**  
Pierre CORVEC – UR1 (hors IRISA)
- Valorisation**  
Benoit ROUÉ - UR2 (hors IRISA)
- Prévention et sécurité,**  
Laurent GARNIER – CNRS, AP
- Formation permanente**  
Armelle MOZZICONACCI – CNRS, COFO

RECHERCHE		SUPPORT ET SOUTIEN À LA RECHERCHE							
Départements scientifiques et équipes		Programmes structurants		Ressources et expertises		Gestion et pilotage			
<b>D1 - Systèmes large échelle</b> David BROMBERG - UR1 <i>Resp</i> Équipes CAPSULE, CIDRE, KERDATA, MYRIADS, SPICY, WIDE  <b>D2 - Réseaux, télécommunication et services</b> Yann BUSNEL – IMT Atlantique, <i>Resp.</i> Équipes ADOPTNET, CASA, DIONYSOS, EASE, OCIF  <b>D3 - Architecture</b> Steven DERRIEN – UR1, <i>Resp.</i> Équipes GRANIT, PACAP, TARAN  <b>D4 - Langage et génie logiciel</b> Nicolas MARKEY – CNRS, <i>Resp.</i> Équipes ARCHWARE, CELTIQUE, DIVERSE, HYCOMES, LOGICA, SUMO, TEA  <b>D5 – Réalité virtuelle, humains virtuels, interactions et robotique</b> Éric MARCHAND – UR1, <i>Resp.</i> Équipes HYBRID, MIMETIC, RAINBOW  <b>D6 - Signal, image, langage</b> Damien LOLIVE – UR1, <i>Resp.</i> Équipes EMPENN, EXPRESSION, INTUIDOC, LINKMEDIA, OBELIX, SIROCCO  <b>D7 - Gestion des données et de la connaissance</b> Elisa FROMONT – UR1, <i>Resp.</i> Équipes DRUID, DYLISS, GENSCALE, LACODAM, SEMLIS, SHAMAN		<b>EUR CyberSchool</b> Frédéric RENOUARD – UR1, <i>Resp.</i>  <b>Pôle d'Excellence Cyber</b> Sandrine BLAZY- UR1, <i>Resp</i>  <b>Axes transversaux</b>  <b>Cybersécurité</b>  <b>IA - Intelligence Artificielle</b>  <b>Frugalité, green IT</b>  <b>Art, culture et patrimoine</b>  <b>Biologie et santé</b>  <b>Environnement,écologie, agri/agro</b>  <b>Smart territories</b>		<b>Service Expérimentations et Développements (SED)</b> Éric POISEAU - Inria, <i>Resp.</i>  <b>Soutien GenOuest</b> Olivier COLLIN – CNRS, <i>Resp. technique</i>  <b>Soutien Immersia</b> Ronan GAUGNE - UR1, <i>Resp. technique</i>  <b>Soutien Grid'5000</b> Pascal MORILLON – UR1, <i>Resp. technique</i>  <b>Soutien RobStar</b> Fabien SPINDLER - Inria, <i>Resp. technique</i>  <b>Soutien Neurinfo</b> Isabelle COROUGE – UR1, <i>Resp. technique</i> (hors IRISA)  <b>Soutien EWOOK</b> - <i>Resp. technique</i>		<b>DSI Inria / équipe IRISA</b> Nicolas GOUBLE - Inria, <i>Resp – CSSI</i>  <b>Service des Assistant-e-s d'Équipes de Recherche (SAER)</b> Marie-Noëlle GEORGEAULT- Inria, <i>Resp.</i> Stéphanie GOSSELIN-LEMAILE, Inria animation  <b>Les responsables de site de l'IRISA</b>  <b>UR1-Lannion de l'IRISA</b> François GOASDOUÉ – UR1, <i>Resp</i>  <b>UBS-Vannes de l'IRISA</b> Frédéric GUIDEC - UBS, <i>Resp</i>  <b>CentraleSupélec-Cesson-Séviigné de l'IRISA</b> Christophe BIDAN – CS, <i>Resp.</i>  <b>IMT Atlantique-Cesson-Séviigné de l'IRISA</b> Yann BUSNEL – IMTA, <i>Resp.</i>  <b>INSA Rennes de l'IRISA</b> Gildas AVOINE – INSA, <i>Resp.</i>		<b>Service des Affaires Générales (SAG)</b> Marc MENEYROL - CNRS, <i>Resp.</i>  <b>Pôle Pilotage</b> Marc MENEYROL - CNRS, <i>Resp</i>  <b>Pôle Ressources Financières</b> Antoine L'AZOU – CNRS, <i>Resp.</i>  <b>Pôle Ressources Humaines</b> Anne BUZARÉ - CNRS, <i>Resp</i>  <b>Pôle Communication</b> Catherine JACQUES-ORBAN – UR1, <i>Resp</i>  <b>Pôle relations internationales</b> Karine CHATEL - UR1, <i>Resp</i>	

### Plateformes expérimentales

Immersia	Grid'5000	GenOuest	Neurinfo	RobStar	EWOOK
Georges DUMONT ENS	Anne-Cécile ORGERIE CNRS (local)	Jacques NICOLAS Inria	Emmanuel CARUYER CNRS	Paolo ROBUFFO GIORDANO CNRS	Olivier Berder UR1