



La création d'entreprise innovante à l'Irisa

*Jean-Loïc Delhaye, chargé de la valorisation
14 décembre 2005*



L'Irisa : quelques chiffres

- *Associe l'Inria, l'Université de Rennes 1, le CNRS et l'Insa (UMR)*
- *540 personnes dont :*
 - 220 chercheurs ou enseignants-chercheurs
 - 170 doctorants
 - 90 ingénieurs, techniciens, administratifs
- *30 équipes (« projets ») de recherche*
- *Budget : 9,5 M€ (hors salaires des titulaires et gros investissements)*



Thèmes de recherche et défis scientifiques

*Concevoir les futures infrastructures des réseaux et des services de communication :
Sans fil, ubiquité, grilles, ...*

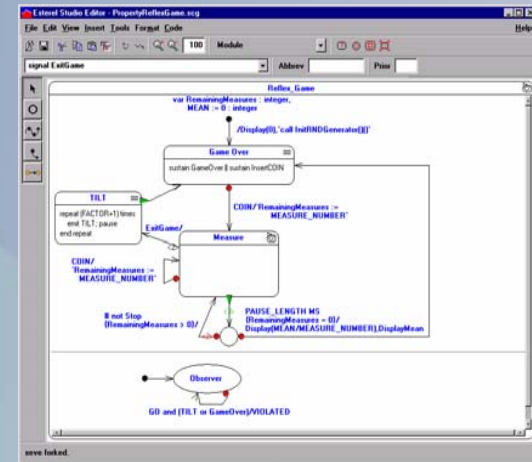


*Développer le traitement des informations et des données multimédia :
Image, vidéo, parole ; langue naturelle*

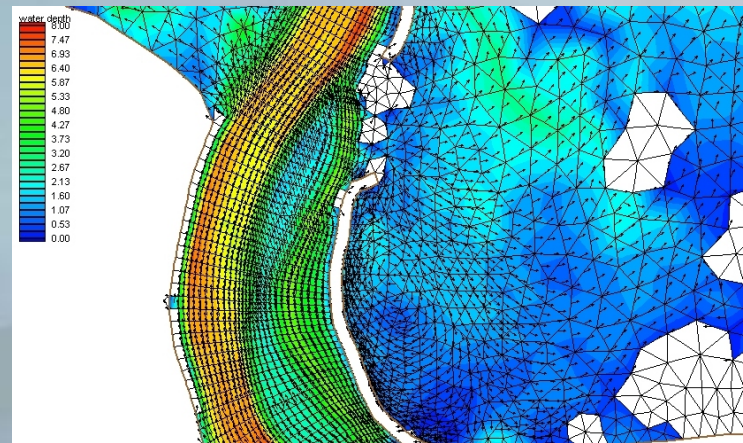


Thèmes de recherche et défis scientifiques

Garantir la fiabilité et la sécurité des systèmes à logiciel prépondérant : logiciel embarqué ; fiabilité et sécurité des systèmes



Coupler modèles et données pour simuler et contrôler les systèmes complexes : climat, environnement, calcul haute performance ...



Thèmes de recherche et défis scientifiques

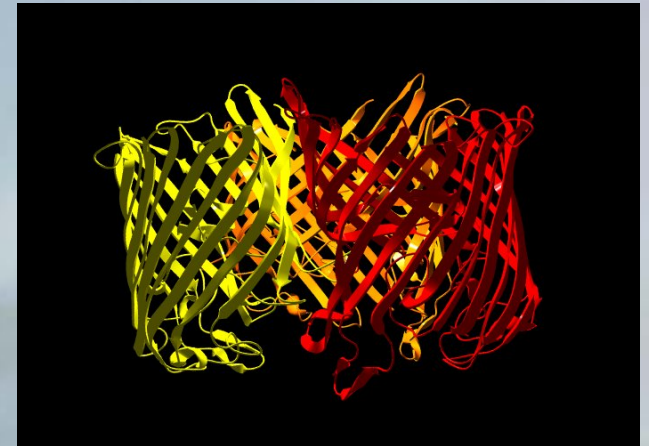
*Combiner simulation,
visualisation et
interaction :*

*Scènes complexes, modèles
physiques multiples, réalité
virtuelle, ...*



*Modéliser le vivant,
intégrer les STIC dans
les technologies
médicales :*

Génomique, organes, systèmes ...



L'Irisa : partenariats

- ***Modalités :***
 - **Accords bilatéraux**
 - **Programmes nationaux (RNxx, ANR, etc)**
 - **Programmes européens: PCRD, Eurêka, etc**
 - **Programmes internationaux**
- ***Partenaires:***
 - **Entreprises : FT, Alcatel, Thomson, Thalès, Texas Instruments, ... nombreuses PME**
 - **EPST, administrations, ... (CEA, DGA, ESA, etc)**
 - **Laboratoires (dans le monde entier)**
- ***Ressources financières : 5,5 M€ en 2005***



Valoriser les résultats de la recherche

- *Dissémination par les personnes : doctorants, personnels contractuels, ...*
- *Publications, ...*
- *Contrats de recherche en collaboration*
- *Valorisation des brevets et logiciels développés à l'Irisa*
- *Animation de structures de veille et de transfert : IrisaTech ...*
- *Participation aux instances de normalisation*
- *Création d'entreprises innovantes*

L'Irisa et la création d'entreprise

- *C'est un moyen privilégié pour transformer les résultats de la recherche en innovation, en activité économique, ...*
- *Elle peut être le fait de chercheurs, de doctorants, d'ingénieurs (dont CDD), ...*

L'Irisa et la création d'entreprise

- *Des créations récentes ...*
 - Elikya (2001) : gestion de la connaissance
 - Caps Entreprise (2003) : aide à la production de code pour les systèmes enfouis et le calcul scientifique
 - Centre de compétence Texas Instruments (2004) : Java embarqué
 - Evodia (2005) : reconnaissance d'écriture manuscrite hors-ligne et en-ligne
- *...et des projets avancés pour 2006*
 - xx : informatique ambiante (base brevets)
 - Kerlabs : système d'exploitation pour clusters

L'Irisa et la création d'entreprise

- *L'environnement de la création à l'Irisa*
 - Les aides disponibles à l'Inria (PDI, ...), au CNRS (ingénieur valorisation ...), à l'université, etc.
 - L'incubateur Emergys
 - L'incubateur Inria-Transfert
 - Le cadre de la loi sur l'innovation et la recherche du 12/7/99

L'Irisa et la création d'entreprise

- *Le dispositif de l'Irisa*
 - **Sensibilisation des chercheurs, doctorants, et ingénieurs de l'Irisa**
 - **Aide à la réflexion de ceux qui « ont envie de se lancer »**
 - **Accompagnement des créateurs (scientifique, com. de déontologie, ...)**
 - **Recherche des aides**
 - **Accueil des porteurs dans les locaux de l'Irisa (convention)**
 - **Négociation sur les conditions « favorables » d'exploitation des « technologies Irisa »**

*Objectif : créer en moyenne une
entreprise innovante chaque année*

www.irisa.fr