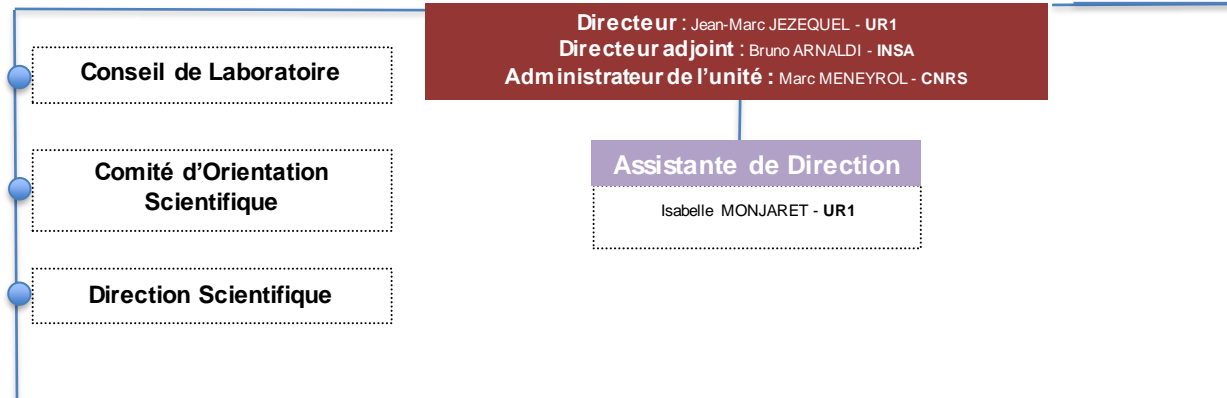


Organigramme

Mai 2018

IRISA UMR 6074
Campus universitaire de Beaulieu, Bât 12F
263 avenue du Général Leclerc, CS 74205,
35042 Rennes cedex
Tel. +33 (0)2 99 84 71 00

www.irisa.fr



Chargé-e-s de mission

Commission du personnel
François CHAUMETTE - Inria

Accompagnement des Enseignant-e-s-chercheur-e-s
Isabelle PUAUT - UR1

Doctorant-e-s
Eric MARCHAND - UR1

Médiation thèses
Sophie PINCHINAT - UR1

Collaborations internationales
David BROMBERG - UR1

Europe
Cécile ROCUET - UR1 (hors IRISA)

Valorisation
Laurent PERRAUDEAU - UR1

Prévention et sécurité
Olivier SALLOU - UR1, AP

Formation permanente
NC

RECHERCHE		SUPPORT ET SOUTIEN À LA RECHERCHE					
Départements scientifiques & Équipes		Programmes structurants		Ressources et expertises		Gestion et pilotage	
<p>D1 - Systèmes Large Échelle (LSS) Martin QUINSON - ENS, Resp Équipes CIDRE, EMSEC, KERDATA, MYRIADS, WIDE</p> <p>D2 - Réseaux, Télécommunication et Services (NTS) Jean-Marie BONNIN - TB, Resp Équipes ADOPNET, CASA, DIONYSOS, EASE, OCIF</p> <p>D3 - Architecture (AAC) Olivier SENTIEYS - UR1, Resp Équipes CAIRN, GRANIT, PACAP</p> <p>D4 - Langage et génie logiciel (LES) Benoit CAILLAUD - Inria, Resp Équipes ARCHWARE, CELTIQUE, DIVERSE, HYCOMES, LOGICA, PASS, SUMO, TEA, TAMIS</p> <p>D5 - Signaux et Images numériques, Robotique (DSIR) Frédéric BIMBOT - CNRS, Resp Équipes OBELIX, PANAMA, RAINBOW, SIROCCO, VISAGES future EMPENN</p> <p>D6 - Média et interactions (MID) Bertrand COUASNON - INSA, Resp Équipes EXPRESSION, HYBRID, INTUIDOC, LINKMEDIA, MIMETIC, PERCEPT</p> <p>D7 - Gestion des données et de la connaissance (DKM) Olivier RIDOUX - UR1, Resp Équipes DRUID, DYLISS, GENSCALE, SHAMAN, SEMLIS, LACODAM</p>	<p>ET Digital Rennes Jean-Marc JEZEQUEL - UR1, Resp Alvaro PINA-STRANGER - UR1, CLC Manager</p> <p>Frédéric RENOARD - UR1 Yvonnick DAVID - UR1 François MORIN - UR1 Martine LEMERCIER - UR1</p> <p>Pôle d'Excellence Cyber Jean-Marc JEZEQUEL - UR1, Resp Karine CHATEL - UR1</p> <p>Axes transversaux</p> <p>Cyber-sécurité Pierre-Alain FOUQUE - UR1</p> <p>Biologie Santé Olivier DAMERON - UR1</p> <p>Environnement Ecologie Nicolas COURTY - UBS et Claire LEMAITRE - Inria</p> <p>Green IT (Energie) Anne-Cécile ORGERIE - CNRS</p> <p>Art, Patrimoine et Culture Valérie GOURANTON - INSA</p> <p>Robotique et Drone François BODIN - UR1 et Vincent DREVELLE - UR1</p> <p>Transport Intelligent Jean-Marie BONNIN - IMTA</p>	<p>Service Expérimentations et Développements (SED) Patricia BOURNAL - Inria, Resp.</p> <p>Soutien GenOuest Olivier COLLIN - CNRS, Resp. technique</p> <p>Soutien Immersia Ronan GAUGNE - UR1, Resp. technique</p> <p>Soutien Grid'5000 Pascal MORILLON - UR1, Resp. technique</p> <p>Soutien Robotics Fabien SPINDLER - Inria, Resp. technique</p> <p>Soutien Neurinfo Isabelle COROUGE - UR1, Resp. technique (hors IRISA)</p>	<p>Service Informatique Commun (SIC) Jean-Pierre GUILLOT - Inria, Resp.</p> <p>Pôle Postes de travail et support de proximité Isabelle LACOFFRETTE - Inria, Resp.</p> <p>Pôle Infrastructure et Ingénierie systèmes et réseau Nicolas GOUBLE - Inria, Resp.</p> <p>Pôle Développement SI et web local Philippe LECLER - Inria, Resp.</p>	<p>Service des Assistant-e-s d'Équipes de Recherche (SAER) Marie-Noëlle GEORGEAULT - Inria, Resp.</p> <p>Antennes distantes</p> <p>Campus de Vannes (UBS) Isabelle BORNE - UBS, Resp Sylviane BOISADAN - UBS Anne ROCHE - UBS</p> <p>Campus de Lannion (UR1) Olivier SENTIEYS - UR1, Resp Joëlle THÉPAULT - UR1</p> <p>Campus de Cesson-Sévigné (IMTA) Sandrine FROUIN - IMTA</p> <p>Campus de Brest (IMTA) Armelle LANNUZEL - IMTA</p> <p>INSA Rennes Marie-Françoise PICHOT - INSA</p>	<p>Service des Affaires Générales (SAG) Marc MENEYROL - CNRS, Resp.</p> <p>Pôle Pilotage Marc MENEYROL - CNRS, Resp Isabelle MONJARET - UR1 Alan CROCHU - UR1</p> <p>Pôle Finances / Missions Evelyne ORAIN - CNRS Stéphanie GAUVAIN - UR1 Sylvie SACHET - UR1 Claire REBOURS - UR1</p> <p>Pôle Ressources Humaines Anne BUZARÉ - CNRS, Resp Annabelle RADDAS - CNRS</p> <p>Pôle Communication Infographie/Web Catherine JACQUES-ORBAN - UR1 Agnès COTTAIS - UR1</p> <p>Soutien collaborations internationales Karine CHATEL - UR1</p>		
<p>Plateformes expérimentales</p>							
<p>Immersia Georges DUMONT PR ENS</p>	<p>Grid'5000 Anne-Cécile ORGERIE CR CNRS (local)</p>	<p>PIM Laurent AMSALEG CR CNRS</p>	<p>GenOuest Jacques NICOLAS DR Inria</p>	<p>Neurinfo Christian BARILLOT DR CNRS</p>	<p>Robotics François CHAUMETTE DR Inria</p>		